

# RACCORDS ET CONNEXIONS TRI-CLAMP

"CE SONT DES RACCORDS ET CONNEXIONS RAPIDES, UTILISES DANS  
LES ENVIRONNEMENTS DE TRAVAIL QUI EXIGENT UN NIVEAU  
D'HYGIENE ELEVE"



## CONTACTEZ-NOUS

En cas de questions, contactez-nous

- ✉ Daniel.Roth@aseptconn.ch  
☎ +41 (0)79 338 64 31
- ✉ Julien.Carrel@aseptconn.ch  
☎ +41 (0)79 405 23 28
- ✉ Cyril.Raboud@aseptconn.ch  
☎ +41 (0)79 508 90 58
- ✉ Patricia.Zorzenon@aseptconn.ch  
☎ +41 (0)76 461 76 03
- ✉ Cyrille.wieland@aseptconn.ch  
☎ +41 (0)78 720 95 15

## Tri-clamp

Chez Aseptconn, nous mettons à votre service nos nombreuses années d'expériences dans le domaine de la Pharma.

Nous vous proposons des raccords et accessoires Tri-Clamp, facile à utiliser. Notre large gamme saura répondre à tous vos besoins et spécificités.

De plus, notre application mobile vous permet de rapidement déterminer la norme utilisée pour votre installation (ISO, DIN ou ASME-BPE). Elle est disponible sur Apple Store et Android :

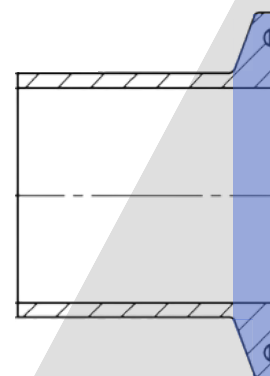
**Aseptconn AG**

## Que signifie Tri-Clamp

### Partie Bleu :

Tri-Clamp est un standard fabriqué sur la base de la Norme DIN 32676. Celle-ci couvre les normes dimensionnelles suivantes :

- DIN 11850 --> version métrique
- ISO 1127 / ISO 2037 / ISO 2852
- ASME BPE / BS 4825 --> version impériale



## Connexions Tri-clamp

Notre Gamme est composée de plusieurs composants:

- Colliers de serrage en inox ou plastique
- Férules
- Joints de différents matériaux
  - Standards avec ou sans lèvre (EPDM, Silicone, Viton, PTFE, etc...)
  - Screen Gaskets (EPDM, Silicone, PTFE)
  - Sock Screen Gaskets (EPDM, Silicone, Viton, PTFE, Steam-Flon)
  - D'échantillonnage (EPDM, Silicone)
  - Sans trou avec ou sans lèvre (EPDM, Silicone, Viton, PTFE)
  - De plaque d'orifice avec ou sans lèvre (EPDM, Silicone, Viton, PTFE)
- Couvercles

## Raccords Tri-Clamp

Notre Gamme est composée de plusieurs raccords en acier inoxydable.

- Raccord avec filetage femelle
- Raccord avec filetage mâle
- Férule Tri-clamp réduit concentrique
- Coude Tri-Clamp 45°
- Coude Tri-Clamp 90°
- Etc...

## Sur mesure

Notre service d'engineering conceptualisera et se chargera de la fabrication de votre Tri-clamp selon vos besoins, exigences qualités et matériau souhaité ( PEEK, PTFE, PVDF, Hastelloy, 904L, etc... )

## Table chimique de compatibilité

Disponible sur notre site internet et application mobile. Elle vous permet de connaître quels matériaux sont le mieux adaptés à votre milieu

<https://www.aseptconn.ch/fr/raccords-tri-clamp/joints-tri-clamp-standard>