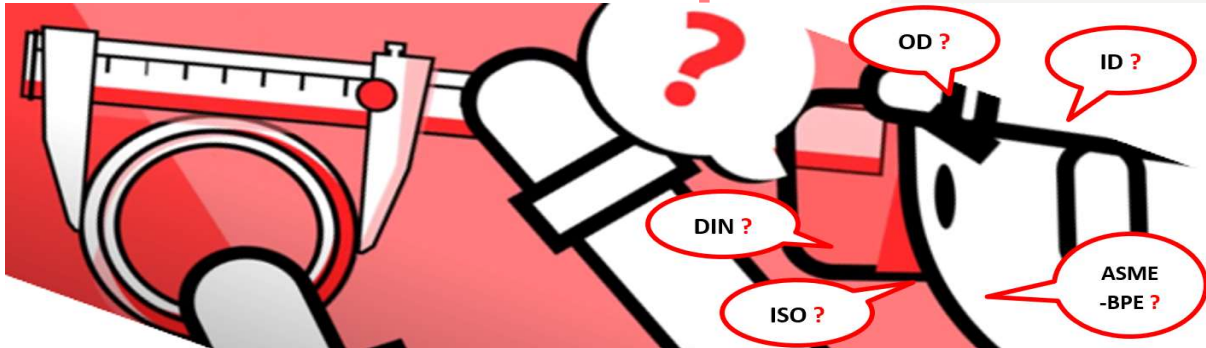
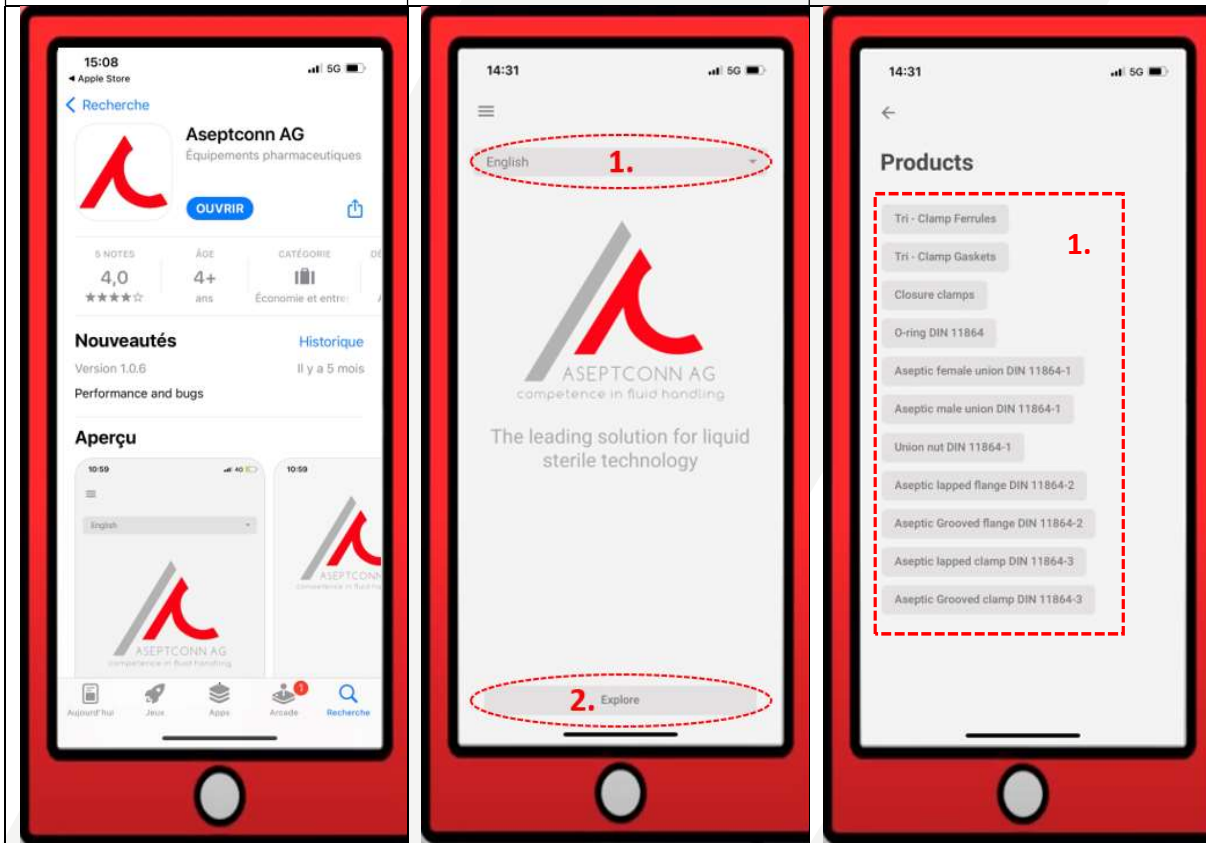


Benutzung der Aseptconn APP

Utilisation de Aseptconn APP



<p>A: Download der Anwendung <i>A: Télécharger l'application</i></p>	<p>B: Starten Sie die Anwendung <i>B : Lancer l'application</i></p>	<p>C: Wählen Sie die gewünschte Produktkategorie <i>C : Sélectionner la catégorie de produit désiré</i></p>
<p>ANDROID: https://lnkd.in/geRrGyJ IOS: https://lnkd.in/gPfqUZx</p>	<p>1. Wählen Sie die gewünschte Sprache 2. Erkunden Sie <i>1. Choisir la langue désirée</i> <i>2. Explorer</i></p>	<p>1. Wählen Sie das gesuchte Produkt <i>1. Choisir le produit recherché</i></p>



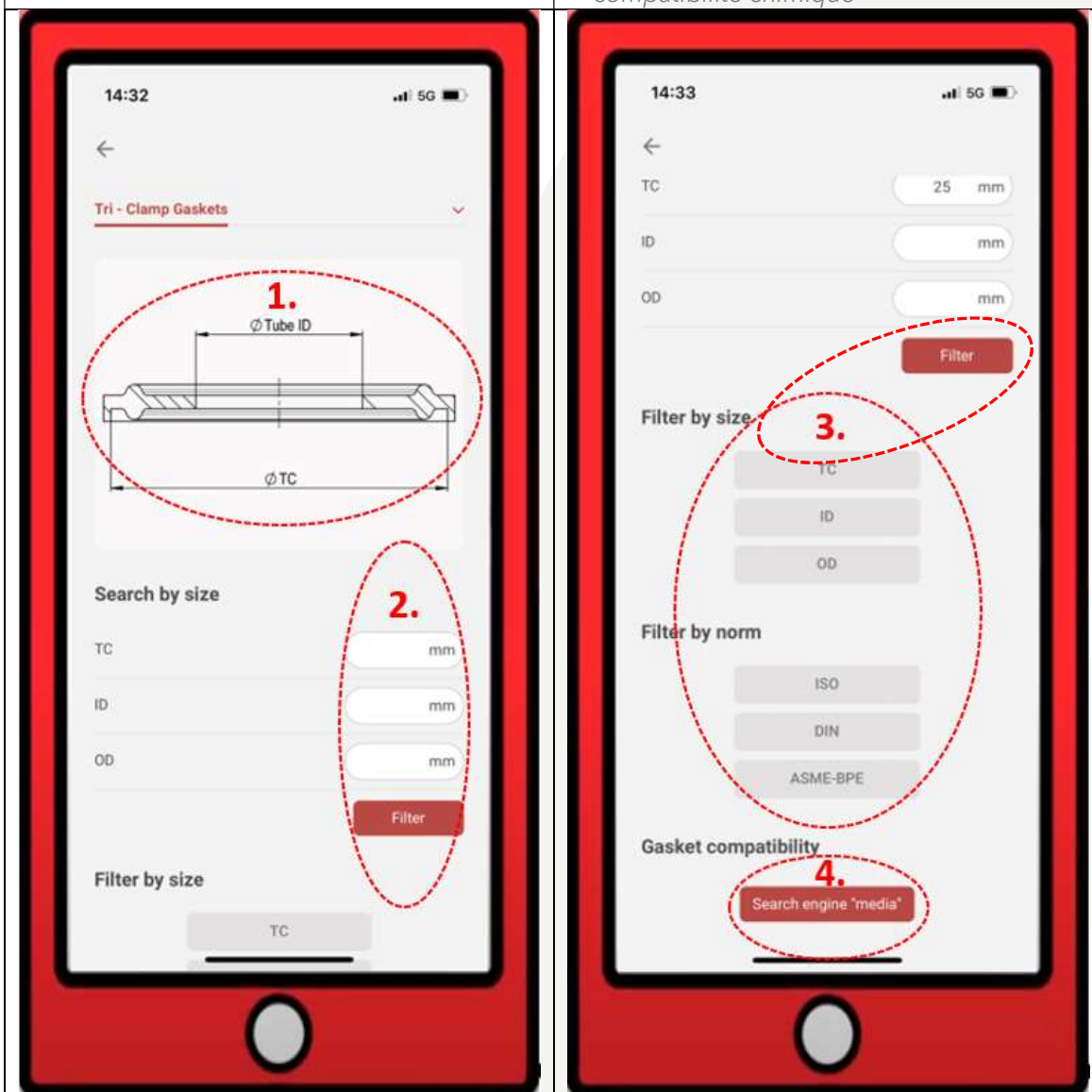
D: Eingabe von Daten für die Informationsbeschaffung

D : Introduire les données pour la recherche d'informations

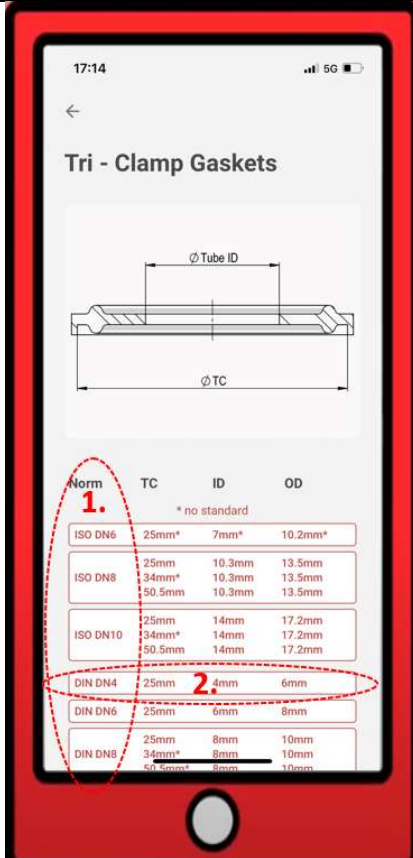
1. Nehmen Sie die Messungen gemäß dem in der Anwendung sichtbaren Diagramm vor.
2. Fügen Sie die Messungen in die leeren Felder ein (eine erste Suche kann gestartet werden).

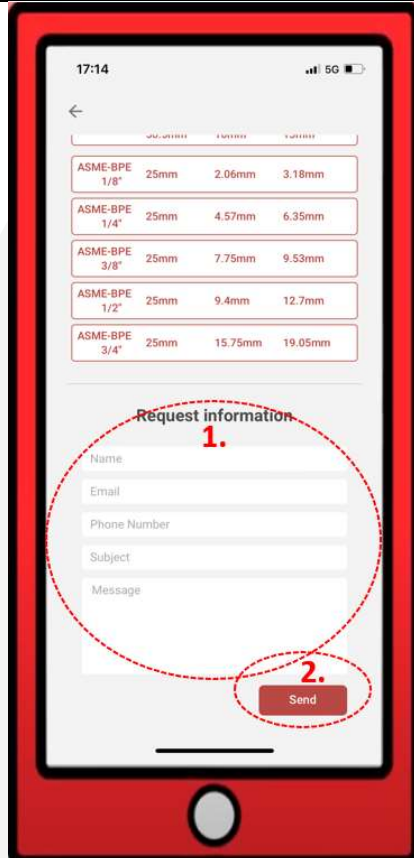
1. Prendre les mesures selon le schéma visible dans l'application.
2. Insérer les mesures dans les champs vide (une première recherche peut être lancée).

3. Filtern, wenn nötig, nach Größe oder Norm filtern
 4. Finde für die Fugen mithilfe der Tabelle zur chemischen Kompatibilität das Material, dass sich am besten für die Umgebung eignet.
3. Filtrer, si nécessaire, filtrer par taille ou par norme
 4. Pour les joints, trouver le matériau le mieux adapté au milieu grâce à la table de compatibilité chimique



<p>E: Identifizieren und finden Sie die genauen Merkmale des Produkts <i>E : Identifier et retrouver les caractéristiques exactes du produit</i></p>	<p>F: Technische Informationen oder Beratung anfordern <i>F : Demander des informations techniques ou conseils</i></p>	<p>G: Konsultieren Sie die verschiedenen Parameter entsprechend den verfügbaren Zeichnungen <i>G : Consulter les différents paramètres en fonction des dessins à disposition</i></p>
<p>1. Identifizieren Sie die Norm und konsultieren Sie die Abmessungen ODER: 2. Identifizieren Sie die Abmessungen und konsultieren Sie die Norm 1. Identifier la norme et consulter les dimensions Ou : 2. Identifier les dimensions et consulter la norme</p>	<p>1. Füllen Sie die Felder aus 2. Senden Sie die Anfrage 1. Remplir les champs 2. Envoyer la demande</p>	<p>Sollten Informationen fehlen, können die Zeichnungen mit den Parametern in den verschiedenen verfügbaren Produktkategorien eingesehen werden. Si des informations manques, les dessins avec les paramètres sont consultables dans les différentes catégories de produits à dispositions.</p>





Beispiel für eine Dreiklemmhülse
 Exemple pour un tri-clamp ferrule (**ID ; OD ; TC**)

Tri - Clamp Ferrules

